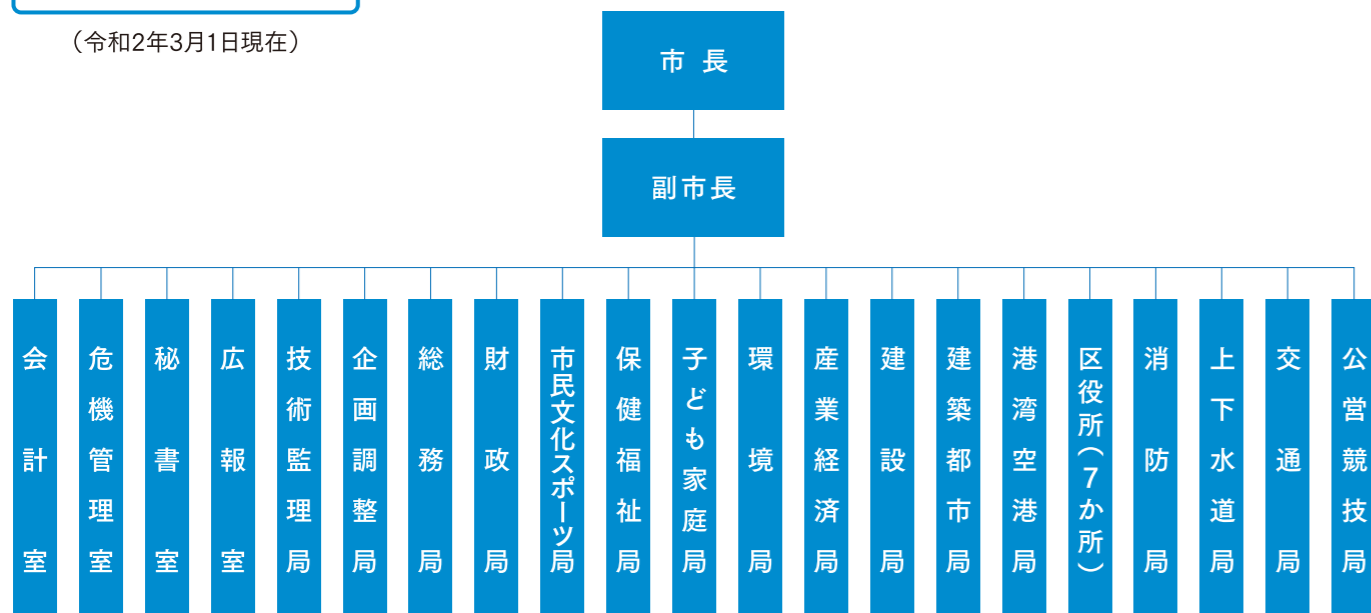


## 組織図

(令和2年3月1日現在)



市議会

教育委員会

市・区選挙  
管理委員会

人事委員会

監査委員

農業委員会

## 職種

年度により募集を行わない職種があります。(記載以外の職種の募集を行う場合もあります。)

### 一般事務員

市全般に係る事業の企画、予算、広報、国際交流などに関する業務や、区役所等での税、保険、年金、福祉、地域づくりなどに関する業務に従事します。

### 社会福祉

児童福祉や高齢者福祉等に関する相談、指導、福祉施策の企画などに関する業務に従事します。

### 心理

児童福祉や高齢者福祉等に関する相談、心理判定などに関する業務に従事します。

### 一般技術員／土木

道路・公園・河川・上下水道・港湾・農政等の公共事業に関する企画、立案、調査、研究、設計、積算、工事監督、維持、修繕等の業務に従事します。

### 一般技術員／建築

公共建築物に関する企画、立案、調査、研究のほか、建築物に関する指導、審査や都市景観、都市開発等の業務に従事します。

### 一般技術員／電気・機械

公共建築物やごみ焼却工場、浄水所や下水処理施設に関する計画、設計、維持管理及び整備等の業務に従事します。

### 一般技術員／造園

公園・緑地等に関する企画立案、調査、研究、設計、積算、工事監督、維持修繕等の業務に従事します。

### 一般技術員／環境

環境問題や公害防止に関する企画、指導、調査、研究のほか、大気や水質の管理、分析等の業務に従事します。

### 一般技術員／衛生

食品衛生、環境衛生、業務に関する監視、指導業務のほか、水産振興や畜産振興等の業務に従事します。

### 消防士(全区分)

火災が発生した場合の消火活動、負傷者や病人を救助する救急・救助業務や建築物・危険物施設に対する指導・規制業務、火災の発生を予防する業務等に従事します。

### 獣医師

環境や食品等の生活衛生業務、と畜・食鳥検査、狂犬病の予防、動物愛護、畜産に関する業務等に従事します。

### 保健師

市民の健康生活に必要な保健指導や相談業務のほか、地域での活動を通じて、市民の健康づくりをサポートする業務に従事します。

### 保育士

保育所における保育等の業務に従事します。

### 学校事務職員

市立の小・中学校や特別支援学校の庶務や経理などに関する業務に従事します。

### 栄養士

栄養改善事業における各種栄養指導のほか、食育推進に関する業務、給食施設指導を含む食環境整備等に従事します。

## 待遇

### 給与

#### 1 初任給 (令和2年4月)

一般事務員・一般技術員(上級)	約192,000円	
一般事務員・一般技術員(初級)	約159,000円	
消防士(上級)	約200,000円	
消防士(初級)	約170,000円	
獣医師(大学6卒)	約208,000円	
保健師	大学卒	約214,000円
	短大3卒	約203,000円
保育士(短大卒)	約173,000円	
学校事務職員(短大卒)	約173,000円	

※左記表に記載されていない試験区分については、令和2年度採用試験案内をご覧ください。

※試験区分ごとに定められた以上の学歴を有する人や官公庁・民間企業等で職務経験のある人などには、一定の額が加算されることがあります。

※左記額には地域手当を含んでいます。

#### 2 諸手当

◎扶養手当、住居手当、通勤手当等が条件に応じて支給されます。  
◎期末・勤勉手当が夏(6月)と冬(12月)に支給されます。  
(令和元年度実績:4.5月分/年)

### 配置・異動

職員の能力や経験、本人の意欲(自己申告制度)を考慮し、おおむね3年のサイクルで人事異動を行います。新規採用職員は年齢や過去の経歴も踏まえ、入職10年程度の間には本庁や区役所等でさまざまな業務に従事し、市職員に必要な基本的能力を養います。

### 福利厚生

定期健康診断や人間ドック、健康相談・カウンセリングなどの健康維持事業、病気やけがの治療のための健康保険、老後の生活を支える年金、ライフスタイルに合った各種保険や資金貸付など、職員が安心して仕事に取り組むことができるよう、さまざまな福利厚生制度があります。

## 申込みから採用まで

(令和2年度試験日程)

採用試験公告 試験案内公表日	受付期間	第1次試験 (試験会場)	第1次 合格発表	第2次試験	最終 合格発表	入職意向 調査	採用内定	採用
特別枠 3/2(月)	3/9(月)~30(月)	4/26(日) (北九州・東京)	5月上旬	5月中旬 (第3次試験:5月下旬)	6月中旬			
上級等 4/24(金)	5/7(木)~25(月)	6/28(日) (北九州・東京)	7月下旬	8月上旬~下旬	8月下旬			
初級等 7/22(水)	8/3(月)~21(金)	9/27(日) (北九州)	10月上旬	10月中旬~下旬	11月上旬			
障害者採用選考 7/22(水)		9/20(日) 9/27(日) (北九州)						

- 受験申込受付方法は、原則電子申請(インターネットでの申込)です。(障害者採用選考は除く)
- 試験日程等は変更になることがありますので、必ず「試験案内」で確認してください。
- 特別枠と上級等採用試験の併願はできません。
- 就職氷河期世代を対象とした採用試験の詳細は、令和2年3月末までに職員募集ホームページ等で発表します。

### 勤務形態

#### 1 勤務時間

◎勤務時間は、午前8時30分から午後5時15分までです。  
(勤務場所により一部異なります。)

#### 2 休日・休暇

◎休日…土、日、祝日、年末年始が休みとなっています。  
(勤務場所により一部異なります。)  
◎休暇…年次有給休暇は4月採用の場合20日です。その他、夏季休暇や子どもが3歳になるまで取得可能な育児休業、子どもが小学生になるまで勤務時間を短縮する制度、小学生までの子ども・孫の看護や学校行事参加のために取得可能な休暇、介護のために一定期間取得可能な休暇等があります。

### 研修

職員の能力開発と人材育成のために、さまざまな研修プログラムを用意しています。また、職場研修(OJT)や職員の自己啓発・研究活動を支援します。

#### 研修プログラムの例

階層別研修	新規採用職員研修、採用2・3・6・10年次研修、新任主査・係長・課長研修など
職務遂行能力向上研修	市民対応力や計画力など職務遂行能力の向上を図る研修
実務能力向上研修	契約事務・会計事務などの実務知識や法務能力の向上を図る研修
特別講座	メンター研修、女性職員キャリア研修、子育てとの両立支援研修など
派遣研修	中央省庁、企業、他都市など
自己啓発	大学院の修学支援や語学講座及び通信教育講座その他資格取得助成制度の紹介など